

# 국가전임상시험지원센터 설립 1주년 기념 『제2회 감염병 미래생태계 포럼』 개최 계획(안)

<국가전임상시험지원센터, 2023.05.19.>

## □ 목적

- 「K-글로벌 백신 허브화 비전 및 전략」에 따라, 신·변종 감염병 대응 치료제·백신 개발 역량 강화 및 국가 전임상 지원체계 구축 고도화를 위한 국가전임상시험지원센터(KPEC) 연례 포럼행사 개최
- 이에 따라 「넥스트 팬데믹 대응 신속 전략」을 주제로 국가전임상시험지원센터 설립 1주년 기념 포럼행사 추진

## □ 포럼 개요

- (주 제) 넥스트 팬데믹 대응 신속 전략
- (일 시) 2023년 6월 8일(목) 14:00~17:10
- (장 소) 한국생명공학연구원 대전본원 본관동 대회의장
- 주요 참석 예정자
  - (과기부) 생명기술과 과장 및 담당 사무관 등
  - (관계자) 국가전임상시험지원센터 총괄 및 수행기관 관계자, 바이오 및 감염병 관련 기관관계자 및 전문가 등 50명 내외
- (주관/주최) 국가전임상시험지원센터/한국생명공학연구원
  - (후 원) 과학기술정보통신부, 국가과학기술연구회, 한국연구재단
  - (협 력) 한국화학연구원, 한국파스퇴르연구소, 안전성평가연구소, 국가마우스 표현형분석사업단, 한국원자력연구원

## □ 포럼 내용

### (1) 발표1

- (제 목) 백신개발의 역사와 새로운 도전
- (연사자) 기초과학연구원 한국바이러스기초연구소 최영기 연구소장

### (2) 발표2

- (제 목) WHO 백신 규제과학 고려사항
- (연사자) 식품의약품안전처 김종원 박사

(3) 발표3

- (제 목) 신·변종 감염병 대응 치료제·백신 신속 개발 전략 I : 전임상
- (연사자) 한국생명공학연구원 국가전임상시험지원센터 고경철 센터장

(4) 발표4

- (제 목) 신·변종 감염병 대응 치료제·백신 신속 개발 전략 II : 임상
- (연사자) 국가임상시험지원재단 공익적임상시험지원센터 하정은 센터장

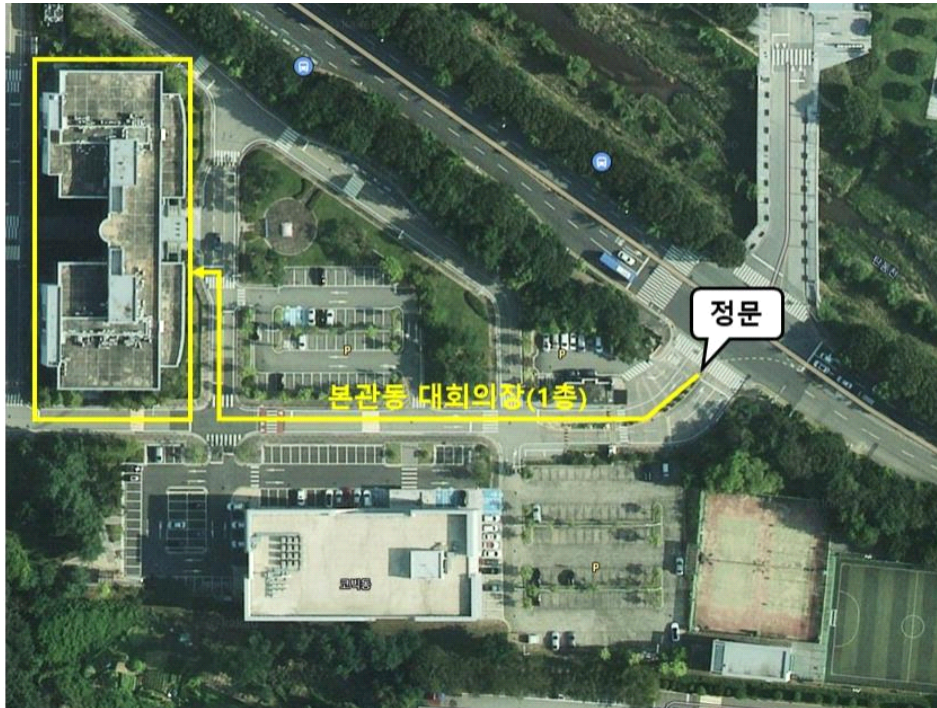
□ 세부 일정(안)

(사회 : 생명(연) 홍보팀 전효은)

시 간	내 용	비 고
[국가전임상시험지원센터 1주년 기념 『제2회 감염병 미래생태계 포럼』]		
13:30~14:00(30')	○ 등록 및 안내	본관동 대회의장
14:00~14:02(2')	○ 개회사	생명(연) 고경철 센터장
14:02~14:06(4')	○ 환영사	생명(연) 김장성 원장
14:06~14:10(4')	○ 축사	과기정통부
1부 강연	< Special Session >	
14:10~14:40(30')	○ 발표1) 백신개발의 역사와 새로운 도전	바이러스기초(연) 최영기 연구소장
14:40~15:10(30')	○ 발표2) WHO 백신 규제과학 고려사항	식약처 김종원 박사
15:10~15:20(10')	○ Break Time	
2부 강연	< 넥스트 팬데믹 대응 신속 전략 >	
15:20~15:50(30')	○ 발표3) 신변종 감염병 대응 치료제·백신 신속 개발 전략 I : 전임상	생명(연) 고경철 센터장
15:50~16:20(30')	○ 발표4) 신변종 감염병 대응 치료제·백신 신속 개발 전략 II : 임상	KoNECT 하정은 센터장
16:20~16:30(10')	○ Break Time	
3부 종합토의	< 신·변종 감염병 대응 생태계 협력방안 >	
16:30~17:05(35')	○ 패널토론 - 포럼연사 전체(좌장 : 이규선 생명(연) 연구전략본부장)	전체
17:05~17:10(5')	○ 기념촬영	
	○ 폐회	

## □ 한국생명공학연구원 오시는 길

- 주소 : 대전광역시 유성구 과학로 125, 한국생명공학연구원
- 생명(연) 정문 → 본관동 대회의장(1층)



## ○ 자가용 이용

- 대전(대덕밸리) IC : 약 20분 소요
- 유성 IC : 약 20분 소요
- 대전 IC : 약 30분 소요

## ○ 고속버스 이용

## - 대전복합터미널

(대중교통) 102 복합터미널 → 604 둔산경찰서 → 한국지질자원연구원  
(택시) 27분 소요, 약 11,200원

## - 대전청사고속버스둔산정류장

(대중교통) 609,911 샘머리아파트 → 604 서구보건소 → 한국지질자원연구원  
(택시) 12분 소요, 약 5,900원

## - 유성금호고속터미널

(대중교통) 특구1 유성초네거리 → 한국과학기술원북문(정류장) → 도보 9분 이동  
(택시) 13분 소요, 약 5,900원

○ 기차 이용

- 대전역

(대중교통) 705 대전역 → 604 선화동천주교회 → 한국지질자원연구원  
(택시) 26분 소요, 약 11,100원

- 서대전역

(대중교통) 도보19분 이동 → 604 오룡역5번출구 → 한국지질자원연구원  
(택시) 31분 소요, 약 10,900원

- 신탄진역

(대중교통) 704 신탄진역 → 604 LG생활건강기술원 → 한국지질자원연구원  
(택시) 26분 소요, 약 12,800원