

## 정읍 내장산에서 산업적으로 유용한 신규 미생물 발견

응용미생물연구센터  
송재준 2010.3.

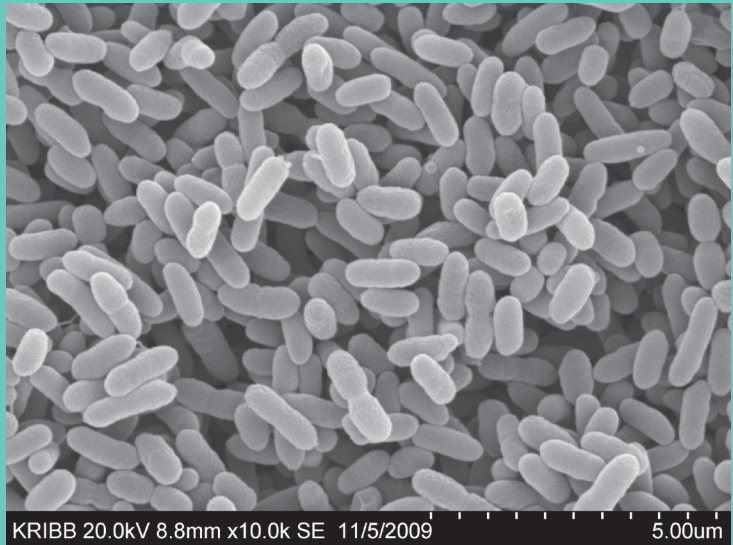
**연구개요**··산업적으로 유용한 신규 미생물 박테리아 신속을 발견하여 “정읍피아 내장산네시스(*Jeongeupia naejangsanensis*)”라 명명함.

**개발내용**··재생 가능한 바이오 매스로부터 산업적으로 활용할 수 있는 유용한 효소를 발굴하는 과정에서 셀룰로오스 분해 활성이 매우 뛰어난 신규 균주를 전북 정읍시 내장산 토양으로부터 분리하였으며, 정읍시 내장산의 지명을 인용하여 “정읍피아 내장산네시스(*Jeongeupia naejangsanensis*)”라고 명명함.

··국제적으로 공인하고 이는 지금까지 전 세계에 발견되지 않은 새로운 신속에 속하는 새로운 균주로서, 향후 다양한 바이오산업에 이용될 수 있는 우수한 특성의 효소를 가지고 있음.

**활용사례/효과**··영국의 세계적 미생물 생태학술지인 *MSEM* 국제 미생물계통분류학회지에 발표됨.

··전북 지역 미생물 관련 연구 활성화에 기여함.



신규 박테리아 “정읍 내장산네시스(*Jeongeupia naejangsanensis*)”  
전자 현미경 사진